



AMERICAN SURGERY

**SPORT
MEDICINE**
ADVANCED TECHNOLOGY

ARPÓN PARA ANCLAJE ÓSEO

ANCLAJE DE FIJACIÓN SEGURA

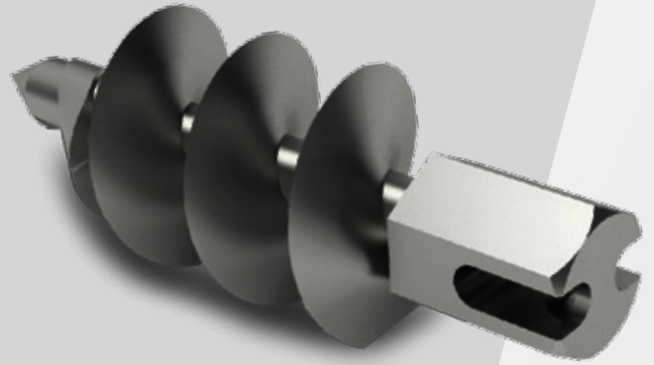
MAXIMUM FIXATION BONE ANCHOR

www.southamericaimplants.com.ar





CÓDIGO REF.	DIÁMETRO DIAMETER
1990-000	3.0mm
1991-000	3.5mm
1992-000	4.0mm
1993-000	5.0mm
1994-000	6.5mm



Anclaje óseo de rosca esponjosa diseñado para su utilización en todo tipo de huesos y hasta en las más débiles estructuras osteoporóticas.

Por su diseño de espiras profundas, facilita la colocación minimizando la superficie de inserción.

Bone anchor designed for use in all kinds of bones and even in the weakest osteoporotic structures.

Due to its design of deep thread, it facilitates the placement, minimizing the insertion surface.

Principales Características

Main features

Máxima resistencia en las más débiles estructuras.
Maximum resistance in the weakest structures.

Recomendado en huesos osteoporóticos.
Indicated for osteoporotic bone.

Doble sutura ultrarresistente.
Double ultra-resistant suture.

Iniciador descartable de uso opcional.
Disposable initiator.

Producto estéril.
Sterile product.